

Waschschleudermaschine Variofex 120 T

Serienausstattung:

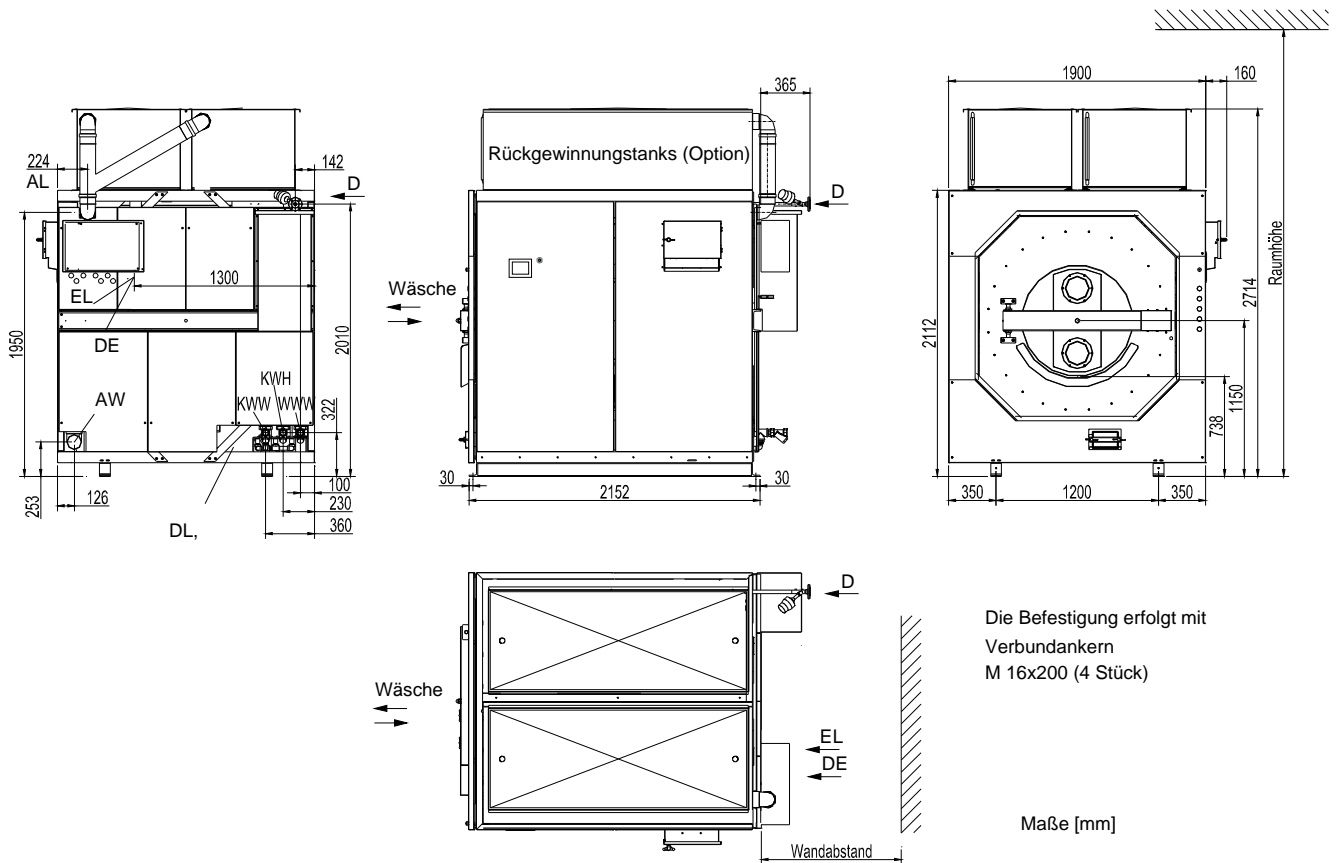
- Dampfheizung, direkt, 3 – 13 bar mit druckluftgesteuertem Dampfventil
- Frequenzgesteuerter Antrieb mit freier Wahl der Wasch- und Schleuderdrehzahl
- Elektronische Steuerung mit Touchscreen
- 3 herausnehmbare Einspülbehälter für flüssige oder pulverförmige Waschmittel
- 1 Anschlussstutzen und Ansteuerung für 8 Dosierpumpen
- Abwasserpumpe mit vorgeschaltetem Fremdkörpersieb
- Wasseranschluss für 1 Wasserart
- Farbe: S+K – blau
- vorbereitet für elektronische Betriebsdatenerfassung BDE



Ausstattungsvarianten:

- 3 herausnehmbare Einspülbehälter für flüssige oder pulverförmige Waschmittel
- Wasseranschluss für 2. und 3. Wasserart
- Umpumpeinrichtung
- Kippentladung
- Rückgewinnungstanks mono-flott oder duo-flott
- Anschluss an zentrale Flottenrückgewinnung
- 4 weitere Anschlussstutzen für Dosierung
- PNEUMA-LOAD-Beladesystem für automatische und raumtrennende Beladung (BGR 500, Kap. 2.6)
- Programmiersoftware
- Weitere Ausstattungsvarianten auf Anfrage lieferbar

Füllmenge (Trockenwäsche) bei Füllverhältnis	100 [kg] 1:12	110 [kg] 1:11	120 [kg] 1:10
Innentrommel	Durchmesser 1250[mm]	Tiefe 970 [mm]	Volumen 1200 [l]
Drehzahlen	Waschen 15 – 30 [U/min]	Schleudern 240 – 760 [U/min]	g-Faktor Schleudern 40 - 400
Anschlusswerte (Die Anschlusswerte werden kurzfristig benötigt. Die Verbrauchswerte liegen deutlich niedriger und sind waschprogrammabhängig)			
Elektro Antrieb 25 [kW]	Absicherung Antrieb 3 x 50 [A] ^{*4}	Elektroheizung -	Absicherung bei Elektroheizung -
Dampfheizung 3 -13 bar 450 [kg Dampf / h]	Wasserzulauf für jede Wasserart [300 l/min] ^{*1}	Abwasser max 95 °C 325 [l/min]	Druckluft 5-7 bar 10 [l/min]
Emissionen	Geräusch beim Waschen 50 [db(A)] ^{*2}	Geräusch beim Schleudern < 70 [db(A)] ^{*2}	Wärmeabgabe 7,5 [kW] ^{*3}
Gewichte	Leergewicht der Maschine 3000 [kg]	Betriebsgewicht maximal 5000 [kg]	Gewicht der Seekiste 550 [kg]



Falls KWH und/oder WWW nicht vorhanden sind, bei KWW anschließen.

EL	Elektroanschluss, 3x400V / 50Hz	KWW	Kalt Wasser Weich, Innengewinde G 1 1/2 "
D	Dampfanschluss, Flansch DIN 2633, DN20	KWH	Kalt Wasser Hart, Innengewinde G 1 1/2 ", (Option)
AW	Abwasseranschluss, HT-Rohr DN 100	WWW	Warm Wasser Weich (60°C-70°C), Innengewinde G 1 1/2 ", (Option)
AL	Entlüftung, DN 70, Anschluss z.B. ins Freie, entfällt bei Maschinen mit aufgebautem Tank	DS	Schlauchanschluss für Dosierung, 1x DN 16, 4x DN10 (Option)
DL	Druckluft, DN 8	DE	Ansteuerung für externe Dosierpumpen 24 V DC für bauseitiges Koppelrelais

Mindesteinbringöffnung Breite 2000 [mm] Höhe 2200 [mm]

Wandabstand hinten mindestens 1000 mm,
 bei PNEUMA-LOAD Ø250: 1000 mm
 bei PNEUMA-LOAD Ø400: 1200 mm
 empfohlener Wandabstand vorn: 2000 mm
 Wandabstand seitlich: nicht erforderlich

Raumhöhe mindestens 2200 mm,
 bei Tank auf der Maschine: 2900 mm
 bei PNEUMA-LOAD Ø250: 2750 mm
 bei PNEUMA-LOAD Ø400: 3000 mm

*1 Der Mindestfließdruck für alle Wasserarten beträgt 2,5 bar. Empfohlene Wasserhärte für Weichwasser: 2-6°dH.
 *2 Der A-bewertete äquivalente Dauerschalldruckpegel wurde an einer Referenzmaschine in einem Abstand von 1 m und 1,6 m über dem Boden vor der Maschine gemessen.
 *3 Mittlere Wärmeabgabe bei einem Standard-Kochwäscheprogramm.
 *4 Falls Fehlerstromschutzschalter eingesetzt werden, Fehlerstrom 0,3 A zulassen.

Technische Änderungen vorbehalten